

iWL series

Drahtloses Terminal für sichere Zahltransaktionen

- Kompaktes mobiles Terminal mit sicherem PINPad für alle aktuellen Zahlverfahren
- Kontaktloses Bezahlen mit allen gängigen Verfahren, auch NFC mit dem Smartphone
- Leistungsfähiger Akku, intelligentes Power-Management und komfortable Ladeschale
- Kommunikation wahlweise über GPRS, WLAN oder Bluetooth für alle mobilen und portablen Anwendungen



security



contactless



smartcard



magstripe



color display



security



connectivity



connectivity



bluetooth

iWL250 – Drahtloses Terminal für sichere Zahltransaktionen

Kommunikationsvarianten

Das iWL250 ist in drei unterschiedlichen Kommunikationsvarianten erhältlich und kann somit optimal auf den Einsatzort abgestimmt werden.

- **iWL250 GPRS** – Für den mobilen Einsatz an unterschiedlichsten Einsatzorten: Dieses Terminal kann mit einer Mobilfunkkarte Ihrer Wahl ausgestattet werden. Somit ist es die ideale Lösung für Lieferdienste, Messen und mobile Services aller Art.
- **iWL250 WLAN** – Über eine gesicherte WLAN-Verbindung kommuniziert das Terminal mit dem vorhandenen Router. Somit wird eine schnelle und sichere Internetverbindung hergestellt. In Pausenzeiten dient die Ladestation zur Ablage.
- **iWL250 Bluetooth** – Das Terminal kommuniziert über eine gesicherte Bluetooth-Verbindung der leistungsstarken Klasse1 mit der Basis. Die Basisstation bietet die Kommunikation über Ethernet (TCP/IP) sowie Modem, optional ISDN.

Sicherheit

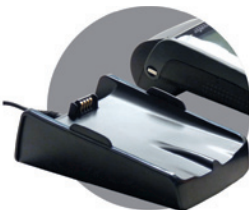
Das iWL250 ist entsprechend aller aktuell gültigen Regularien wie EMV und PCI zertifiziert und erfüllt die Anforderungen der deutschen Kreditwirtschaft. Es werden alle internationalen Kreditkarten sowie die girocard sicher abgewickelt und zahlreiche Zusatzfunktionen ermöglicht. Abhängig von der drahtlosen Kommunikationsart werden die geeigneten Verschlüsselungsverfahren eingesetzt.

Performance

Dank der leistungsfähigen Telium-Technologie ergibt sich eine optimale Performance. Somit sind kurze Transaktionszeiten auch bei komplexer Kryptografie gewährleistet.

Softwarekonzept

Die Applikationssoftware des iWL250 unterstützt alle im deutschen Markt etablierten Zahlverfahren und kann auch für den Einsatz im Ausland konfiguriert werden. Die Erweiterung um Zusatzapplikationen beispielsweise für Loyalty-Anwendungen ist möglich. Das Remote-Download Konzept über IngEstate stellt eine einfache Wartung im Feld sicher.



Technische Daten

iWL Series		GPRS	WLAN	Bluetooth
OS/Prozessor	Telium 2, ARM9 & ARM7	●	●	●
Speicher	32 MB RAM/128 MB Flash	●	●	●
SAMs	2 SAM-Steckplätze	●	●	●
Kartenleser	Kontaktlosleser: ISO14443A/B	●	●	●
	Chipkartenleser: ISO 7816 1-2-3	●	●	●
	Magnetkartenleser: Spur 1/2/3	●	●	●
Display	TFT Farbdisplay QVGA 320 x 240 Pixel	●	●	●
Tastatur	19 Tasten, hinterleuchtet ZKA-konformer Sichtschutz	●	●	●
Kommunikation	GPRS Quad-Band, In Planung: 3G*	●	–	–
	WLAN/WiFi IEEE802.11 b/g/n*	–	●	–
	WEP,WPA_PSK,WPA2_PSK	–	●	–
	Bluetooth v2.1 EDR Class1	–	–	●
	Ladebasis mit Ethernet und Modem	–	–	●
	Optional externer ISDN-Adapter	–	–	●
Verschlüsselung	SSL/TLS, Bitmapverschlüsselung	●	●	●
Drucker	Grafikfähiger Thermodrucker mit Easy-Load Mechanismus 40 ø x 58 mm, 30 Zeilen/Sekunde	●	●	●
Stromversorgung	Basisstation und Netzteil	●	●	●
Farbe	Schwarz/Grau	●	●	●
Maße (B x H x T)	78 x 57 x 165 mm	●	●	●
Gewicht	300 g (ohne Papierrolle)	●	●	●
Umgebungsbedingungen	-10°C bis +45°C bis 85 % Luftfeuchte bei 40°C	●	●	●
Zahlungsarten	girocard / electronic cash, ELV/SEPA-ELV Maestro/VPAY/Kreditkarten, GeldKarte, girogo, NFC, MasterCard PayPass, VISA payWave, weitere in Vorbereitung	●	●	●
Kundenkarten	Diverse Kunden- und Bonuskarten	●	●	●
Zulassungen	electronic cash gem. TA7.1, DC POS 2.5 EMV Level 1 + Level 2, PCI PTS 3.x	●	●	●

○ optional / * auf Anfrage

20150210 iWL250